

# Binäre Notenpyramide

## Aufgabe:

Übe zuerst jeden Takt einzeln.

Übe zuerst bis zu den Achtelnoten, dann bis zu den 16tel-Noten und danach die gesamte Übung.

Zähle laut mit und nutze ein Metronom (siehe unten: "Zählweisen").


Übe beide Handsätze.

## Zählweisen:

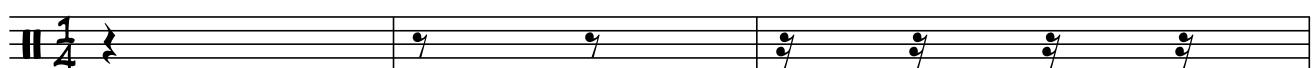
- 1.) 1 + 2 + 3 + 4 + (Achtelnoten-Zählweise)
- 2.) 1 e + a 2 e + a 3 e + a 4 e + a (16tel-Noten-Zählweise)
- 3.) 1 2 3 4 (Viertelnoten-Zählweise)

## Pausen und einzelne Noten


**Ganze Pause** **Halbe Pausen**




**Viertelpausen** **Achtelpausen** **16tel-Pausen**



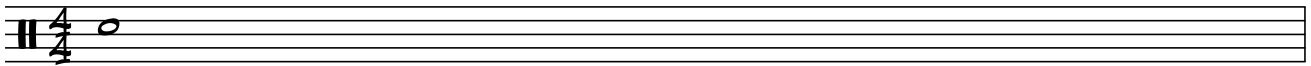
**32tel-Pausen** **Einzelne Achtelnoten**



**Einzelne 16tel-Noten** **Einzelne 32tel-Noten**

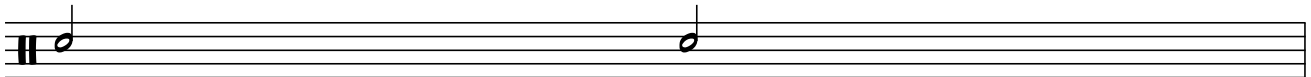


**Ganze Note**



R  
L

**Halbe Noten**



R                      L  
L                      R

**Viertelnoten**



R                      L                      R                      L  
L                      R                      L                      R

**Achtelnoten**



R      L      R      L      R      L      R      L  
L      R      L      R      L      R      L      R

**16tel-Noten**



R    L    R    L    R    L    R    L    R    L    R    L    R    L    R    L  
L    R    L    R    L    R    L    R    L    R    L    R    L    R    L    R

**32tel-Noten**



R L R L R L R L R L R L R L R L R L R L R L R L R L R L R L  
L R L R L R L R L R L R L R L R L R L R L R L R L R L R L R