

Ternäre Notenpyramide

Aufgabe:

Übe zuerst jeden Takt einzeln.

Beginne bei den Achteltriolen, da du so mit Hilfe der Achteltriolen-Zählweise (siehe Seite 8) jeden Schlag genau kontrollieren kannst.

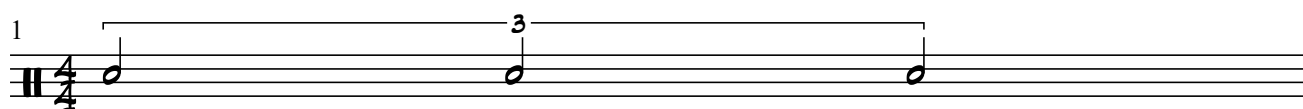
Zähle laut mit und nutze ein Metronom (siehe Zählweisen auf Seite 8).

Übe beide Handsätze.

Wenn du die Notenpyramide zwei Mal am Stück spielst, dreht sich der Handsatz automatisch und du trainierst somit beide Hände gleichermaßen.

Halbe Triolen


1



R L R
L R L

Vierteltriolen

2



R L R L R L
L R L R L R

Achteltriolen

3



R L R L R L R L R L
L R L R L R L R L R

16tel-Triolen

4



R L R L R L R L R L R L R L R L R L R L
L R L R L R L R L R L R L R L R L R L R

Zählweisen:

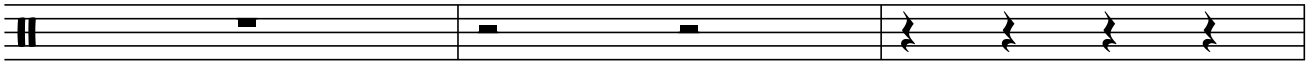
- 1.) 1 ti ta 2 ti ta 3 ti ta 4 ti ta (Achteltriolen-Zählweise)
- 2.) 1 ti ta + ti ta 2 ti ta + ti ta 3 ti ta + ti ta 4 ti ta + ti ta (16tel-Triolen-Zählweise)

Pausen

Ganze Pause

Halbe Pausen

Viertel Pausen



Achtel Pausen

16tel Pausen



Einzelne Noten

Einzelne Achtelnoten und 16tel-Noten werden mit Fähnchen anstelle von Balken dargestellt.

Im Folgenden sind sowohl einzelne binäre als auch ternäre Noten notiert.

einzelne Achtelnoten (binär)

einzelne Achtelnoten (ternär)



einzelne 16tel-Noten (binär)

einzelne 16tel-Noten (ternär)



Ternär gespielte Noten werden häufig auch binär dargestellt. Das folgende Zeichen zeigt dir, dass du die binären Noten "shufflen", also ternär interpretieren, sollst.

Ob das Wort "Swing!" dabeisteht oder nicht, ist egal. **Swing!**