

Notenlegende

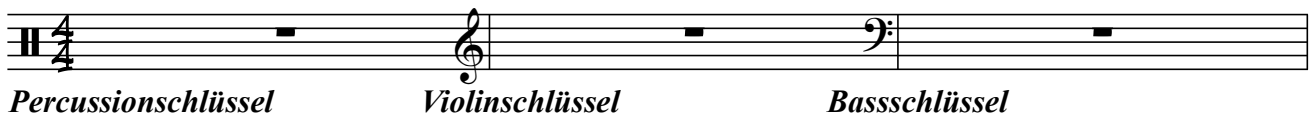
Ein Schlagzeug besteht aus verschiedenen Instrumenten (Snaredrum, Bassdrum, Toms, Becken...).

Um zu wissen, wann welches dieser Instrumente gespielt wird, bekommt jedes Instrument ein eigenes Symbol und wird an unterschiedlichen Stellen des Notensystems dargestellt.

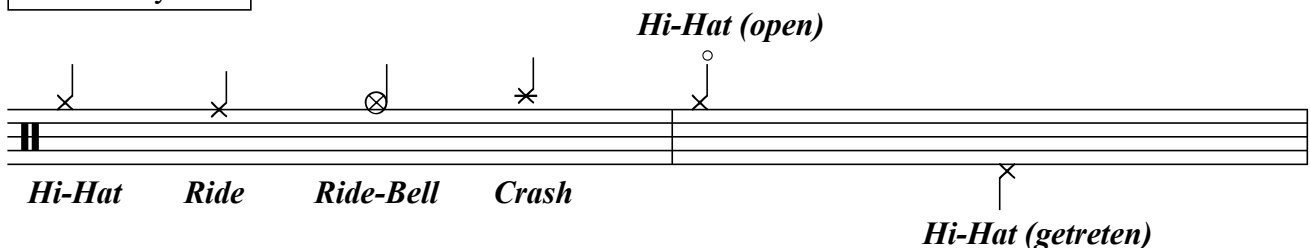
Anders als bei Harmonieinstrumenten werden hier keine Tonhöhen angegeben.

Deshalb werden Noten für Schlagzeuger in der Regel im Percussion-Schlüssel notiert.

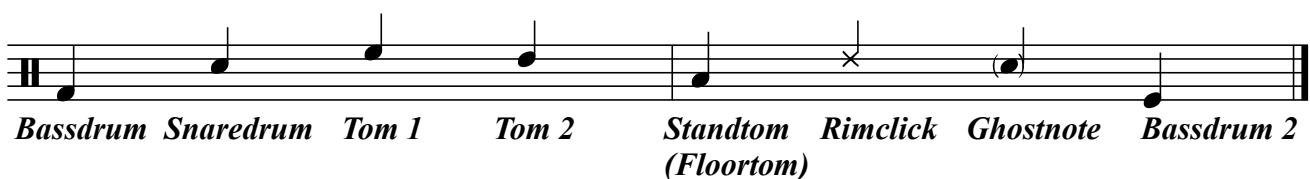
Notenschlüssel



Becken / Cymbals



Trommeln / Toms



Notationsweisen sind abhängig vom jeweiligen Autor. Meist unterscheiden sie sich jedoch nur in Details.

Werden weitere Toms, Becken oder Percussion verwendet, dann werden sie auf die weiteren Notenlinien verteilt und mit unterschiedlichen Symbolen gekennzeichnet.

In der Klassik stehen hierfür am Anfang des Stücks die jeweiligen Instrumente aufgelistet.